

**SALEM MICROBES**

*Splendid*  
**25** Years  
1999



**Healthy Gut**  
**Capable Gut**

পোলট্রির জন্য ব্যাকটেরিওফেজ থেরাপি

# ই ফেজেস<sup>TM</sup> পোলট্রি

সুপারবাগের উপর কার্যকরী

লক্ষ্য  
ই.কোলি



ই ফেজেস পোলট্রি হলো ফেজের একটি ককটেল, যা প্রাকৃতিক পরিবেশ থেকে সনাক্ত ও সংগ্রহ করা হয়েছে। এগুলি 100% প্রাকৃতিক, বিশেষভাবে নির্বাচিত এবং লক্ষ্য পোলট্রি প্যাথোজেন যেমন ই.কোলি, যা সাধারণত ব্রিডার, লেয়ার ও ব্রয়লারে পাওয়া যায়, তাদের বিরুদ্ধে কার্যকরী বলে প্রমাণিত।

**উপাদান:** লাইটিক ব্যাকটেরিওফেজ (মোট:  $1 \times 10^{10}$  PFU/ML (PFU - প্লাক ফর্মিং ইউনিট)।

ই ফেজেস পোলট্রি সবচেয়ে সাধারণ

- রোগজীবাণু ও MDR ই.কোলি ও APEC স্ট্রেন-এর বিরুদ্ধে কাজ করে।

ই ফেজেস পোলট্রি নিয়মিত আপডেট করা হয় যাতে বর্তমান ফিল্ডের প্যাথোজেনের বিরুদ্ধে এর কার্যকারিতা বজায় থাকে।

## ডোজ:

পানীয় জলের মাধ্যমে প্রদান করতে হবে:

যে সমস্ত পোলট্রির দেহের ওজন 1.5 কেজির কম: 100 ML / 5000 পোলট্রি।

যে সমস্ত পোলট্রির দেহের ওজন 1.5 কেজির বেশি: 100 ML / 2000 পোলট্রি।

**ব্রয়লার / লেয়ার ব্রিডার:** প্রতি মাসে, প্রথম সপ্তাহ - 5 দিন এবং তৃতীয় সপ্তাহ - 5 দিন।

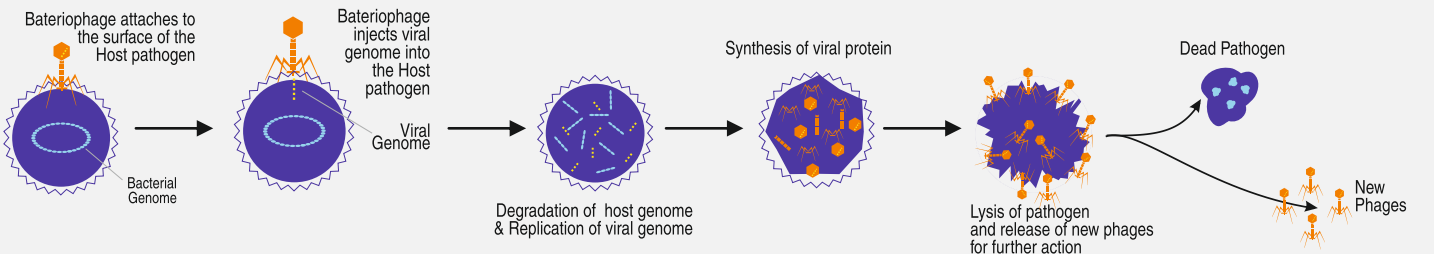
**কমার্শিয়াল ব্রয়লার:** প্রতিটি উৎপাদন ব্যাচে, প্রথম সপ্তাহ - 5 দিন এবং তৃতীয় সপ্তাহ - 5 দিন। প্রয়োজন হলে পঞ্চম সপ্তাহে বাড়িয়ে আরও 5 দিন।

**কমার্শিয়াল লেয়ার:** প্রতি মাসে, প্রথম সপ্তাহ - 5 দিন।

## উপকারিতা

- APEC স্ট্রেন সহ প্যাথোজেনিক MDR ই.কোলি-এর বিরুদ্ধে কার্যকর।
- APEC স্ট্রেন সহ প্যাথোজেনিক MDR ই.কোলি দ্বারা হওয়া হঠাৎ অসুস্থতা, উৎপাদনশীলতার হ্রাস এবং মৃত্যুহার প্রতিরোধ করে।
- একক স্বাস্থ্য (One Health) দৃষ্টিকোণ (পোলট্রি, পরিবেশ এবং ভোক্তার জন্য উপকারী) থেকে পোলট্রির স্বাস্থ্যের যত্ন নেওয়া হল অ্যান্টিবায়োটিক চক্র ভাঙতে AGP (অ্যান্টিবায়োটিক গ্রোথ প্রমোটর) ব্যবহার এড়ানোর জন্য একটি ভালো বিকল্প।
- প্যাথোজেনের জৈবভার হ্রাস করে প্রোবায়োটিকের কার্যকারিতা সর্বাধিক করে তোলে।
- মাইকোপ্লাজমা সংক্রমণ এবং ভাইরাল রোগের প্রাদুর্ভাবের সময় তীব্রতর হওয়া গৌণ ব্যাকটেরিয়াল সংক্রমণ নিয়ন্ত্রণ করে।

## টার্গেট ব্যাকটেরিয়ার উপর ফেজের ক্রিয়াকলাপের চিত্রা



পোলট্রির জন্য ব্যাকটেরিওফেজ থেরাপি

# জি ফেজেস<sup>TM</sup> পোলট্রি

সুপারবাগের উপর কার্যকরী

লক্ষ্যবস্তু:  
সালমোনেলা



জি ফেজেস পোলট্রি হলো প্রাকৃতিক পরিবেশ থেকে চিহ্নিত ও পৃথকীকৃত ফেজের একটি ককটেল। এগুলি 100% প্রাকৃতিক, নির্বাচিত এবং প্রমাণিত যে লক্ষ্য করা পিলট্রি 4. রোগজীবাণু, সালমোনেলা স্পি-র বিরুদ্ধে কার্যকর, যা ব্রিডার, লেয়ার এবং ব্রয়লারদের মধ্যে প্রচলিত।

**উপাদান:** লাইটিক ব্যাকটেরিওফেজ মোট  $1 \times 10^{10}$  PFU/ML (PFU - প্লাক ফর্মিং ইউনিট)।

জি ফেজেস পোলট্রি সবচেয়ে সাধারণ

- প্যাথোজেনিক ও MDR সালমোনেলা স্পি-কে টার্গেট করে।

জি ফেজেস পোলট্রি বর্তমান ক্ষেত্রের প্যাথোজেনের বিরুদ্ধে নির্দিষ্ট কার্যকারিতা বজায় রাখতে নিয়মিত আপডেট করা হয়।

**ডোজ:**

পানীয় জলের মাধ্যমে প্রদান করতে হবে:

যে সমস্ত পোলট্রির দেহের ওজন 1.5 কেজির কম: 100 ML / 5000 পোলট্রি।

যে সমস্ত পোলট্রির দেহের ওজন 1.5 কেজির বেশি: 100 ML / 2000 পোলট্রি।

ব্রয়লার / লেয়ার ব্রিডার: প্রতি মাসে, প্রথম সপ্তাহ – 5 দিন এবং তৃতীয় সপ্তাহ – 5 দিন।

কমার্শিয়াল ব্রয়লার: প্রতিটি উৎপাদন ব্যাচে, প্রথম সপ্তাহ – 5 দিন এবং তৃতীয় সপ্তাহ – 5 দিন। প্রয়োজন হলে পঞ্চম সপ্তাহে বাড়িয়ে আরও 5 দিন।

কমার্শিয়াল ব্রয়লার: প্রতি মাসে, প্রথম সপ্তাহ – 5 দিন।

**উপকারিতা:**

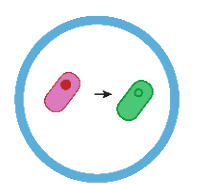
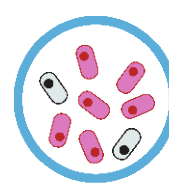
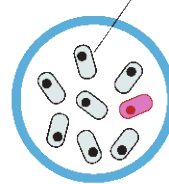
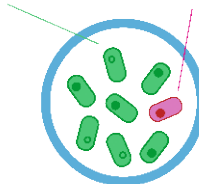
- প্যাথোজেনিক এবং M D R সালমোনেলা স্পিকে টার্গেট করে।
- ডিমের মাধ্যমে প্যাথোজেনের উল্লম্ব সংক্রমণ প্রতিরোধ করে।
- একক স্বাস্থ্য (One Health) দৃষ্টিকোণ (পোলট্রি, পরিবেশ এবং ভোক্তার জন্য উপকারী) থেকে পোলট্রির স্বাস্থ্যের যত্ন নেওয়া হল অ্যান্টিবায়োটিক চক্র ভাঙতে A G P (অ্যান্টিবায়োটিক গ্রোথ প্রমোটর) ব্যবহার এড়ানোর জন্য একটি ভালো বিকল্প।
- প্যাথোজেনের জৈবভার হ্রাস করে প্রোবায়োটিকের কার্যকারিতা সর্বাধিক করে তোলে।
- প্যাথোজেনিক এবং এমডিআর সালমোনেলা স্পি দ্বারা সৃষ্ট হঠাৎ অসুস্থতা, উৎপাদন ক্ষমতার হ্রাস এবং মৃত্যুরোধ প্রতিরোধ করে।

## ড্রাগ প্রতিরোধী ব্যাকটেরিয়া এটি কীভাবে ঘটে?

Sensitive strain

Antibiotic resistant strain

Killed Bacteria

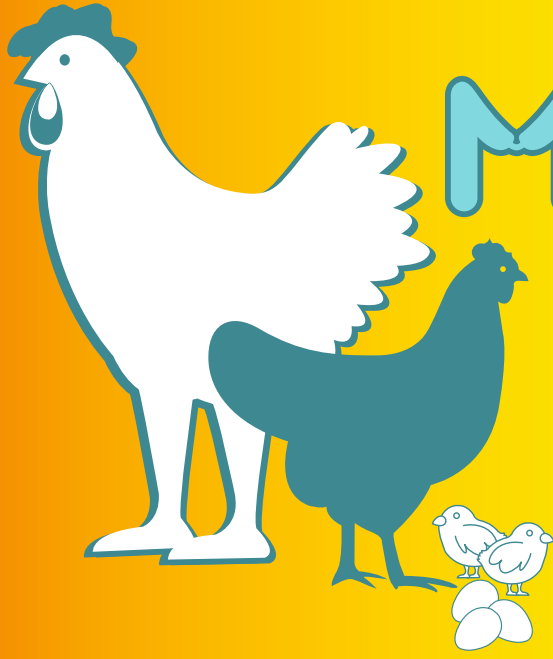


When there are high number of bacteria, some of them have mutated and become antibiotic resistant strain

When antibiotic is added, the sensitive strains are killed. However, no effect against antibiotic resistant strain

Now, the antibiotic resistant strain can grow and multiply

Moreover, they can transfer drug-resistance to other bacteria and forming a group of antibiotic resistant Bacteria



# পোলট্রির অন্ত্রের মাইক্রোবায়োটাস MICROME™

MICROME আপনার পোলট্রির জন্য নিয়ে আসে পাখির মেটাবোলোমিক্স এবং ব্যাকটেরিয়াল কলোনাইজারের মাইক্রোবিয়াল ইনফরমেটিক্সের উন্নত গবেষণা। মাইক্রোম একটি প্রতিযোগিতামূলক নিরোধনের চেয়ে অধিক কার্যক্ষম ফ্লোরা, যা পোলট্রির মাইক্রোবায়োটাসের ভারসাম্যহীনতা সমাধান করে।



গ্রাম-নেগেটিভ এবং গ্রাম-পজিটিভ উভয় ধরনের প্যাথোজেনের দমন।

কোয়ারাম সেলিং প্রক্রিয়া ব্যাহত করে জীবাণুর সংখ্যা হ্রাস।

এনএসপি (NSP) ব্যবহারের মাধ্যমে সিকার উপাদানকে কম তরল প্রকৃতির করা।

লিটারের অবস্থার উন্নতি এবং অ্যামোনিয়া নিঃসরণ কমানো।

লেয়ার এবং ব্রিডারের জন্য অ্যান্টি-মাইকোপ্লাজমা থেরাপিতে সমন্বিত কার্যক্ষমতাসিনারজিস্টিক মাইক্রোবায়োটাসের সেরা সমন্বয় অন্তর্ভুক্ত রয়েছে।



1ম দিন: চিকিত্সার আগে ভেজা লিটারের অবস্থান

চিকিত্সার 2 সপ্তাহ পর



চিকিত্সার কিছু সপ্তাহ পর স্তূপ আকারে মল সৃষ্টি হয়েছে।

## উপাদান:

৬টি ব্যাসিলাস প্রজাতি (Bacillus species) -এর কনসোর্টিয়া, যা GRAS (জেনারেলি রিগার্ডেড এজ সেন্ট) ক্যাটাগরিতে অন্তর্ভুক্ত।

## সংখ্যা:

ন্যূনতম  $1 \times 10^9$  CFU / গ্রাম।

## ডোজ:

**A. প্রতিদিনের জন্য:** প্রতি মেট্রিক টন খাদ্যে 500 গ্রাম, প্রতি মাসে ন্যূনতম 15 দিন।

**B. গুরুতর/দীর্ঘস্থায়ী ভেজা লিটার অবস্থা:** প্রতি মেট্রিক টন

খাদ্যে 1 কেজি, সমস্যা সমাধান না হওয়া পর্যন্ত, তারপর প্রতি মেট্রিক টনে 250 গ্রাম, শুষ্ক লিটার অবস্থার রক্ষণাবেক্ষণের জন্য। সমস্যা সমাধান হয়, তার পর 250 গ্রাম প্রতি মেট্রিক টন ফিড ব্যবহার করা হয় শুকনো বিছানার অবস্থা বজায় রাখতে।



ডিরেক্ট ফেড মাইক্রোবিয়াল

TM

# GUT



গুটো হলো প্রযুক্তিগতভাবে নির্বাচিত উপকারী ব্যাকটেরিয়ার একটি মিশ্রণ, যাতে রয়েছে বাণিজ্যিক পোলট্রির সব বৃদ্ধিশীল ও উৎপাদনশীল পর্যায়ে অল্পের সামগ্রিক কার্যকারিতা সমর্থন।

গুটো প্রোবায়োটিক অল্পে প্রবেশ করে, সেখানে বেঁচে থাকে, শক্তিশালীভাবে বৃদ্ধি পায় এবং অল্পের লুমেনে স্থাপন করে। গুটো প্রোবায়োটিকের অ্যান্টি-প্যাথোজেনিক মেটাবোলাইট ধীরে ধীরে অল্পের রোগজীবাণু নির্মূল করে এবং অল্পের ভিলাই (Villi)-কে তার কার্যক্ষমতা পুনরুদ্ধার করতে সাহায্য করে।

গুটো এনজাইম নিঃসরণ করে, যা সুস্থ এবং সক্রিয় ভিলাই (Villi)-এর মাধ্যমে উন্নত হজম এবং পুষ্টি গ্রহণ নিশ্চিত করে।

গুটো উন্নত খাদ্য ব্যবহার, FCR, এবং রোগ প্রতিরোধে সহায়তা করে।

গুটো হলো AGP এড়াতে এবং পোলট্রির স্বাস্থ্যের যত্ন নিয়ে ফিড প্রস্তুত করার জন্য একটি ভালো বিকল্প, যা ওয়ান হেলথ (One Health) দৃষ্টিভঙ্গি (পাখি, পরিবেশ এবং ভোক্তাদের জন্য উপকারী) বজায় রাখে।

## উপকারিতা

- পোলট্রির অল্পে গুটো প্রোবায়োটিকের প্রভাব বিস্তার।
- অল্পের হজম ও শোষণের কার্যক্ষমতা পুনরুদ্ধার।
- শক্তিশালী অ্যান্টিডায়রিয়াল প্রভাব এবং ব্যাকটেরিয়া ও ভাইরাসজনিত আক্রমণ প্রতিহত করতে চমৎকার ইমিউনোস্টিমুলেটরি ক্রিয়া, যা পোলট্রিকে আরও শক্তিশালী করে তোলে।

## উপাদান:

ব্যাসিলাস সাবটিলিস, ব্যাসিলাস ইনাকোয়াসোরাম, ব্যাসিলাস ভেলেজেনসিস, ব্যাসিলাস অ্যামাইলোলিকিউফেসিয়েন্স

**সংখ্যা:** গুটো-র প্রতি গ্রামে ন্যূনতম  $6 \times 10^8$  CFU।

**ভোজ:** সব ধরনের পোলট্রি খাদ্যে 500 গ্রাম/মেট্রিক টন।

# এক স্বাস্থ্য (One Health) পদ্ধতির উপকারিতা:

এক স্বাস্থ্য হলো মানুষ,  
প্রাণী এবং পরিবেশের  
ভারসাম্যপূর্ণ কল্যাণের  
জন্য একটি ঐক্যবদ্ধ  
দৃষ্টিভঙ্গি।

## এক স্বাস্থ্য পদ্ধতি

পোল্ডি:

আমি প্রাকৃতিকভাবে সাধারণ সংক্রমণ থেকে সুরক্ষিত  
এবং আমি আমার সেবা পারফরম্যান্স দিতে সক্ষম।  
আমি শুধুমাত্র সত্যিই অসুস্থ হলে ওষুধ নিই। এখন  
আমি রপ্তানিযোগ্য মানের।



পরিবেশ:

প্রোবায়োটিক ও ব্যাকটেরিওফেজ ব্যবহারে পরিবর্তনের  
জন্য ধন্যবাদ। এখন আমি আরও  
কম ঝুঁকিপূর্ণ এবং খিঁচিলাভাবে নিজের  
এবং **আপনাদের সবার** যত্ন নিতে পারছি।



Manufactured by :

**SALEM MICROBES PRIVATE LIMITED**

Registered Office: 21/10C, Bajana Madam Street, Gugai, Salem - 636006, Tamilnadu, India.  
Tel: +91-9787196447 / E.Mail: contact@salemicrobes.com www.salemicrobes.com

