



CAA Certified Antibiotic-free Product: CAA/MAR2023/PRO/04631



SALEM MICROBES

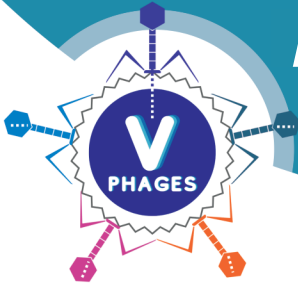
BACTERIOPHAGE THERAPY FOR SHRIMP FARMS



# V PHAGES GROWOUT

## వి ఫేజ్ గ్రోవౌట్

/// సూపర్ బగ్లపై ప్రభావం చూపుతుంది



- 100% Natural
- Pathogen specific approach
- Very Fast action
- Does not leave any residues
- Easy and Safe to use

- Benefits:**
- Effective against Bacterial Infections and Mortality Syndrome (BMS)
  - Effectively prevents and improves shrimp profit making period
  - Enhances probiotic population and combats with opportunistic Seawater-borne microorganisms
  - Effective against Vibriosis, other Bacterial Infections and Bacterial Mortality Syndrome (BMS)
  - Effectively prevents and improves shrimp profit making period
  - Enhances probiotic population and combats with opportunistic Seawater-borne microorganisms

One Health unified approach for balanced welfare of people, animals and ecosystems.



# ONE HEALTH APPROACH



SALEM MICROBES PRIVATE LIMITED

www.salemmicrobes.com





V PHAGES GROWOUT అనేది సహజ వాతావరణం నుండి వేరు చేయబడిన ఫేజ్ కాక్టయిల్. అందువల్ల, అవి జల జంతువులు, మానవులు మరియు పర్యావరణ వ్యవస్థలపై సురక్షితంగా ఉంటాయి. ఇది యాంటీబయోటిక్స్ కు కూడా నిరోధకతను కలిగి ఉండే వ్యాధికారక బాక్టీరియాను నాశనం చేస్తుంది మరియు ప్రోబయోటిక్ సామర్థ్యాన్ని పెంచుతుంది.

**విషయము: మొత్తం 10<sup>10</sup> PFU/ML యొక్క లైటిక్ బాక్టీరియోఫేజ్ (ఫీజ్ ఫాల్లోగ్ యూనిట్లు)**

**"V PHAGES GROWOUT" అత్యంత సాధారణ వ్యాధికారక విబ్రియో జాతులకు వ్యతిరేకంగా లక్ష్యంగా పెట్టుకుంది**

- ◆ విబ్రియో పారాహిమోలిటికస్
- ◆ విబ్రియో ఆల్బినోలిటికస్
- ◆ విబ్రియో హోర్వేయి
- ◆ విబ్రియో క్యాంప్టెల్లి మరియు ఇతర వ్యాధికారక విబ్రియో SP.

**EFFECTIVE ON SUPERBUGS**

**లాభాలు:**

- వైబ్రియోసిస్, ఇతర బాక్టీరియల్ ఇన్ఫెక్షన్లు మరియు రన్నింగ్ మోర్టాలిటీ సిండ్రోమ్ (RMS) కి వ్యతిరేకంగా ప్రభావవంతంగా ఉంటుంది.
- గట్ ఇన్ఫెక్షన్లను సమర్థవంతంగా నివారిస్తుంది మరియు ఫీడ్ ను మెరుగుపరుస్తుంది.
- ఆకస్మిక పంట నష్టాన్ని నివారిస్తుంది మరియు క్లిష్టమైన లాభదాయక కాలంలో చెరువు జీవితాన్ని పాడిగిస్తుంది.
- ప్రోబయోటిక్ పనితీరును మెరుగుపరుస్తుంది
- యాంటీబయోటిక్స్ కు ప్రత్యామ్నాయంగా పనిచేస్తుంది మరియు అంతర్జాతీయ మత్స్య ఎగుమతి నిబంధనలకు అనుగుణంగా ఉంటుంది.

**విశిష్ట లక్షణాలు :**

100% సహజమైనది	వ్యాధికారక నిర్మూలన విధానం
చాలా వేగవంతమైన చిర్య	ఎలాంటి అవశేషాలను వదిలదు
ఉపయోగించడానికి సులభమైన మరియు సురక్షితమైనది.	

**BEST APPROACH TO CONTROL PATHOGENIC VIBRIOS**

**V PHAGES GROWOUT** ✓✓

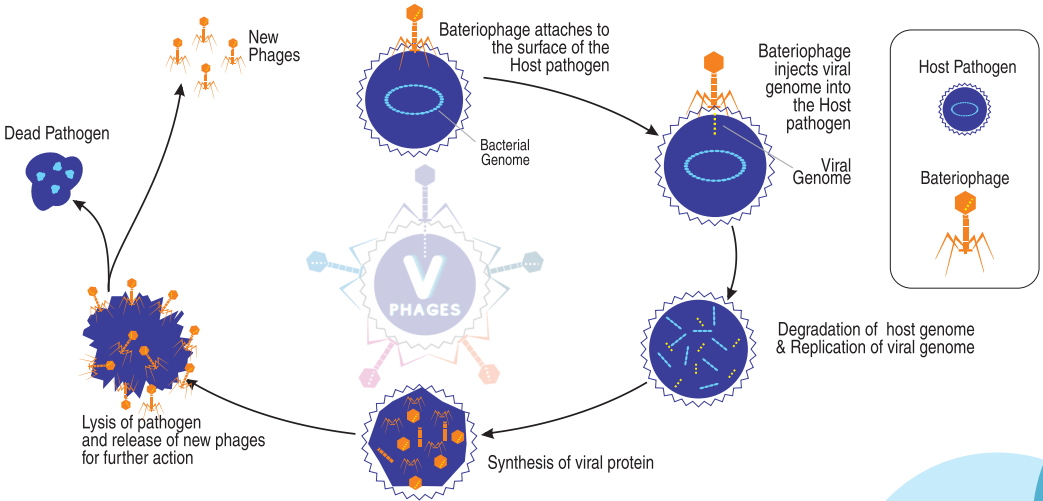
**PROBIOTIC** ✓

**SANITISER** X

**DISINFECTANT** XX

**ANTIBIOTICS** XXX

**ILLUSTRATION OF ACTION OF PHAGE ON A TARGET BACTERIA**





### మోతాదు

**చెరువు అప్లికేషన్ కోసం V PHAGES GROWOUT మిశ్రమం తయారీ:**

10 లీటరు చెరువు నీటికి 100ml V PHAGES GROWOUT కలపండి, దానిని చెరువుకు పలచన ఉత్పత్తి మిశ్రమాన్ని పూర్తిగా ఉపయోగించండి మరియు తరువాత ఉపయోగం కోసం నిల్వ చేయవద్దు.

**V PHAGES GROWOUT మిశ్రమాన్ని ఫీడ్ సప్లిమెంట్లు తయారు చేయడం:**

10 లీటర్ల చెరువు నీటికి 100ml V PHAGES GROWOUT కలపండి. 1 కిలోల దాణా కోసం 20ml "V PHAGES GROWOUT" ఉపయోగించండి. ఫీడ్ మీడ్ స్ప్రేయర్తో ఉపయోగించండి. నీడలో 20 నిమిషాలు ఆరబెట్టండి మరియు ఉపయోగించండి.

### ఐసయోగ సూచనలు :

#### I. ట్రైవెంటివ్ డోస్ :

**చెరువు అప్లికేషన్ :**

1 ఎకరం చెరువు కోసం, చెరువు తయారీ తర్వాత నిల్వ చేయడానికి ముందు, 10 లీటర్ల "V PHAGES GROWOUT" ని తయారు చేయండి. GROWOUT మిశ్రమం" మరియు చెరువు ప్రాంతం అంతటా చల్లవలెను. అంటువ్యాధులను అదుపులో ఉంచడానికి ప్రతి 25 రోజులకు పునరావృతం చేయండి.

#### స్ట్రాకింగ్ సమయంలో :

"V PHAGES GROWOUT మిశ్రమాన్ని" ఫీడ్ సప్లిమెంట్ల అన్ని ఫీడ్లలో మొదటి 7 రోజుల తరబడి 20ml ప్రతి కిలో ఫీడ్ మోతాదులో ఉపయోగించండి.

#### ఫీడ్ సప్లిమెంట్ :

రొయ్యల గట్ను చేరుకోవడానికి "V PHAGES GROWOUT"ని నిర్ధారించుకోవడానికి, కొంతమంది రైతులు చెరువులో ఉపయోగించడం కంటే ఫీడ్ సప్లిమెంట్లను ఇష్టపడతారు. అటువంటి సందర్భంలో "V PHAGES GROWOUT మిశ్రమాన్ని" ఫీడ్ సప్లిమెంట్ల రోజుకు 2 ఫీడ్లలో 5 రోజులు ఉపయోగించండి. అంటువ్యాధులను అదుపులో ఉంచుకోవడానికి ప్రతి 25 రోజులకు ఒకసారి పునరావృతం చేయండి.

### II. చికిత్స మోతాదు:

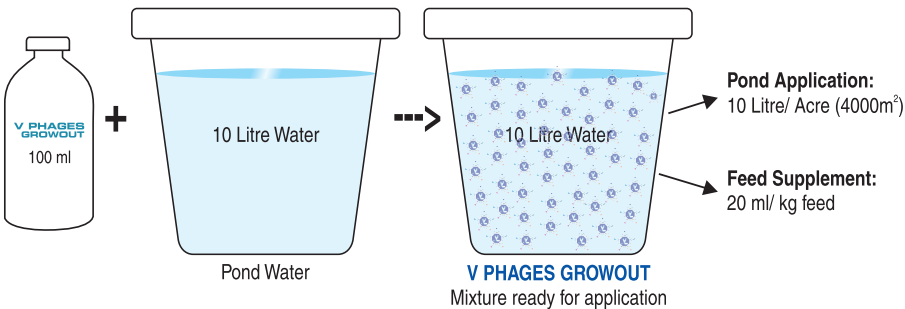
వైబ్రియోసిస్ యొక్క తేలికపాటి నుండి మితమైన లక్షణాల సమయంలో, జలీరక రూపం, జంతు ప్రవర్తన మరియు/లేదా నీటి మైక్రోబయాలజీ ద్వారా నిర్ధారించబడిన చికిత్స విధానం: పాండ్ అప్లికేషన్ మరియు ఫీడ్ సప్లిమెంట్ ఒకే సమయంలో, ఒకటి కంటే ఎక్కువ విధానాల ద్వారా కారక ఏజెంట్లు నిర్మూలించడం మరియు వేగవంతమైన ఫలితాలను పొందండి, తద్వారా రొయ్యలను కాపాడుతుంది.

#### చెరువు అప్లికేషన్:

1 ఎకరాల చెరువు కోసం, 10 లీటర్ల "V PHAGES GROWOUT మిశ్రమాన్ని" తయారు చేసి చెరువు ప్రాంతం అంతటా ప్రసారం చేయండి. అంటువ్యాధులను నియంత్రించడానికి 1వ రోజు మరియు 3వ రోజు వర్తించండి.

#### ఫీడ్ సప్లిమెంట్:

"V PHAGES GROWOUT మిశ్రమాన్ని" ఫీడ్ సప్లిమెంట్ల రోజుకు 2 ఫీడ్లలో 5 రోజుల పాటు కిలో ఫీడ్ మోతాదుకు 20ml చొప్పున ఉపయోగించండి.



### సాధారణ సూచనలు :

1. బాటిల్ను 30°C ఉష్ణోగ్రతలో చల్లని, చీకటి ప్రదేశంలో నిల్వ చేయండి
2. బాటిల్లో టర్బిడిటీ ఏర్పడితే ఉపయోగించవద్దు, దానిని విస్తరించండి.
3. మీరు ఈ బ్యాక్టీరియాఫేజ్ తో పాటు ప్రాబయోటిక్లను ఉపయోగించవచ్చు, ఈ బ్యాక్టీరియాఫేజ్ ప్రాబయోటిక్ బ్యాక్టీరియాకు హాని కలిగించవు.
4. అయోడిన్ / క్లోరిన్ క్రిమినంహారిణి ఉపయోగిస్తున్నప్పుడు, బ్యాక్టీరియాఫేజ్ వర్తించే ముందు అవశేష క్లోరిన్ సున్నాగా ఉందో లేదో తనిఖీ చేయండి.



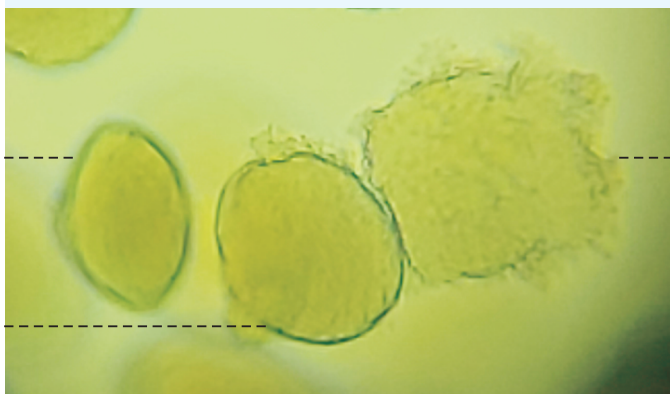
### INTRODUCTION TO BACTERIOPHAGES:

Bacteriophages are viruses of bacteria which enter the bacteria, use the bacterial sources as energy, hijack the bacteria and kill them by lysis. When they kill the bacteria, each virus which enter the bacteria multiplies and releases 10 to 100 mature ready to attack, bacteriophages to infect the next set of target infectious bacteria.

The Concept of competitive exclusion becomes ineffective in certain conditions, with proven horizontal transmission of toxin plasmids among various species of Vibrio. This critical condition demands quick and sure shot treatment, which is non residual in nature and non-GMO. With the advent of Phage therapy, there is a lot of Hope from the Animal Health industry looking for solutions for their teething problems. Today Phages are termed as a best targeted solution rather than generalized use of Antibiotics, which is widely discouraged Globally.

Here comes the concept of Phage Therapy which is highly specific and quick acting in nature.

Stages of Vibrio sp. colonies infected with Bacteriophages & Progressive Lysis observed on an Agar plate, under Stereo Microscope



**Colony 1 in Stage 1:**  
Intact Colony may be infected or yet to get infected.

**Colony 2 in Stage 2:**  
Phage infected Colony showing Partial lysis

**Colony 3 in Stage 3:**  
Phage infected Colony Completely lysed, cell contents with multiplied phages spreads out in search of their host.

### DEMONSTRATION OF BACTERIOPHAGE LYTIC ACTIVITY ON A LAWN OF PATHOGENIC VIBRIO

